

Марко В. Милошевић

ГЕОГРАФИЈА
ЗБИРКА ЗАДАТАКА ЗА ЗАВРШНИ ИСПИТ
У ОСНОВНОМ ОБРАЗОВАЊУ



САДРЖАЈ

Географске вештине

Основни ниво	5
Средњи ниво	11
Напредни ниво	26

Физичка географија

Основни ниво	32
Средњи ниво	42
Напредни ниво	45

Друштвена географија

Основни ниво	51
Средњи ниво	57
Напредни ниво	61

Регионална географија

Основни ниво	65
Средњи ниво	71
Напредни ниво	75

Решења	83
---------------------	----

ФИЗИЧКА ГЕОГРАФИЈА

ОСНОВНИ НИВО ▶▶▶

80. Које се васионско тело налази у средишту Сунчевог система?

- а) Земља
- б) Месец
- в) Сунце
- г) Марс

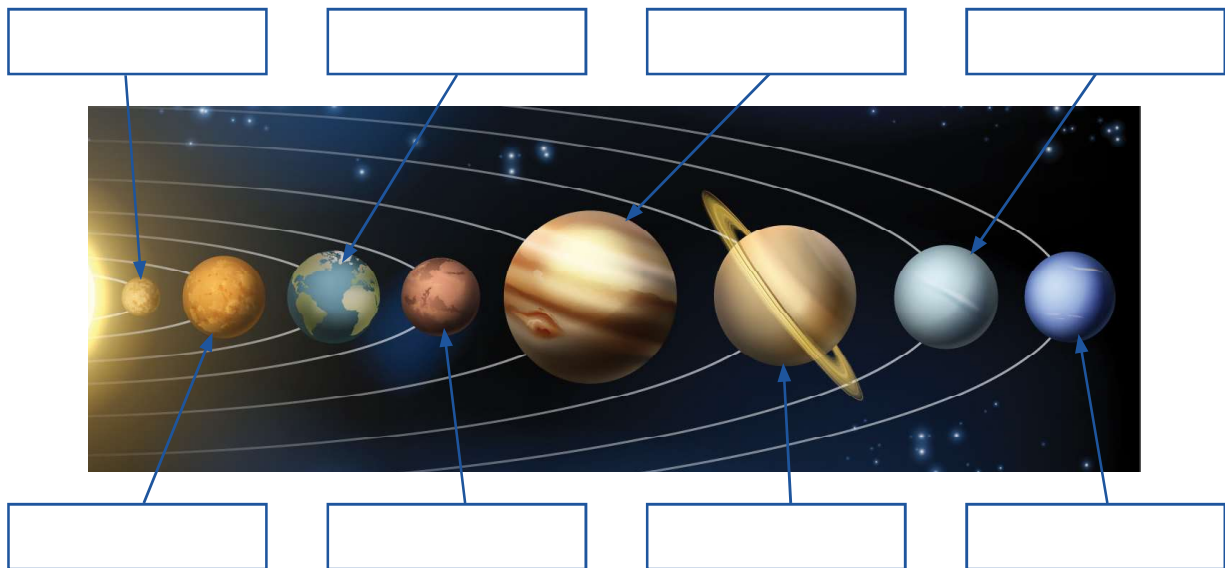
Заокружи слово испред тачног одговора.

81. Које васионско тело је најближе Земљи?

- а) Меркур
- б) Месец
- в) Марс
- г) Сунце

Заокружи слово испред тачног одговора.

82. Упиши у празна поља називе планета Сунчевог система приказаних на слици.



91. Појава пролећне и јесење равнодневице настаје када Сунчеви зраци падају под правим углом на:

- а) северни повратник,
- б) екватор,
- в) северни пол,
- г) јужни повратник.

Заокружи слово испред тачног одговора.

92. Написано је неколико тврдњи које се односе на облик Земље. Заокружи слово Т ако је тврдња тачна, а слово Н ако је тврдња нетачна.

- | | | |
|---|---|---|
| а) Стварни облик наше планете назива се геоид. | Т | Н |
| б) Земља је испупчена на половима. | Т | Н |
| в) Земља је спљоштена на половима. | Т | Н |
| г) Земљин екваторијални пречник је дужи од поларног пречника. | Т | Н |
| д) Екватор је замишљена кружница која се налази тачно на пола пута између полова. | Т | Н |

93. Написано је неколико тврдњи о кретању Земље и њеном положају у васиони. Заокружи слово Т ако је тврдња тачна, а слово Н ако је тврдња нетачна.

- | | | |
|--|---|---|
| а) Једна Земљина револуција изврши се за 24 часа. | Т | Н |
| б) Путања по којој се Земља креће око Сунца назива се еклиптика. | Т | Н |
| в) Земља се једном окрене око своје осе за годину дана. | Т | Н |
| г) Земљина оса стоји под правим углом у односу на раван еклиптике. | Т | Н |
| д) Земља се налази у центру васионе. | Т | Н |

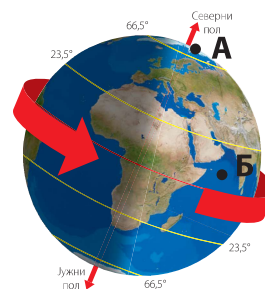
94. Допуни реченицу.

Кретање Земље око њене замишљене осе назива се _____,
а кретање Земље око Сунца назива се _____.

95. Анализирај слику, па одговори на следећа питања.

а) Која тачка се брже окреће око Земљине осе?

б) У ком смеру се Земља окреће око своје осе?



112. Написано је неколико тврдњи о вулканизму. Заокружи слово Т ако је тврдња тачна, а слово Н ако је тврдња нетачна.

- | | | |
|--|---|---|
| а) Отвор у облику левка на врху вулканске купе назива се кратер. | Т | Н |
| б) Хлађењем и очвршћавањем лаве настају седиментне стене. | Т | Н |
| в) Јачина земљотреса у хипоцентру мери се Меркалијевом скалом. | Т | Н |
| г) Хипоцентар је место у Земљиној кори где настаје земљотрес. | Т | Н |

113. Који од наведених ветрова су стални ветрови?

- а) монсуни
- б) пасати
- в) западни ветрови
- г) источни ветрови
- д) кошава

Заокружи слова испред тачних одговора.

114. У реченицама су подебљаним словима наведени појмови од којих је један тачан, а један нетачан. Заокружи тачне појмове.

- а) Температура ваздуха **опада/расте** са порастом надморске висине.
- б) Ваздушни притисак се **повећава/снижава** са порастом надморске висине.
- в) **Топло/хладан** ваздух може да прими већу количину водене паре.
- г) Киша, снег и град су **ниске/високе** падавине.
- д) Инструмент за мерење ваздушног притиска назива се **термометар/барометар**.

115. Који процеси настају под дејством унутрашњих Земљиних сила?

- а) денудација
- б) набирање
- в) ерозија
- г) акумулација
- д) раседање
- ђ) вулканизам

Заокружи слова испред тачних одговора.

116. Које биљне врсте су заступљене у пустињама?

БАОБАБ УРМИНА ПАЛМА КАУЧУКОВО ДРВО КАКТУС ЧЕМПРЕС

Подвуци тачне одговоре.

30. Ако си у подне лицем окренут/а према Сунцу, иза твојих леђа је:

- а) исток,
- б) запад,
- в) север,
- г) југ.

Заокружи слово испред тачног одговора.

31. Допуни реченицу.

Опште је правило, да је маховина најгушће обрасла на _____
коре дрвета.

32. Анализирај политичку карту Јужне Америке, па одговори на питања.

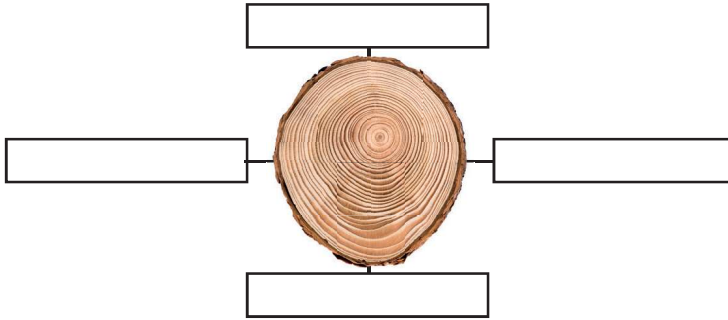
а) На којој страни света се налази
Аргентина у односу на Бразил?

б) На којој споредној страни света се
налази Перу у односу на Боливију?

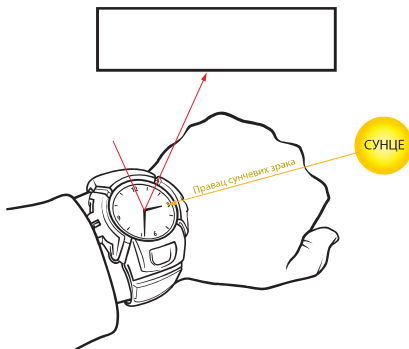
в) Које су две најсеверније државе на
приказаној карти?



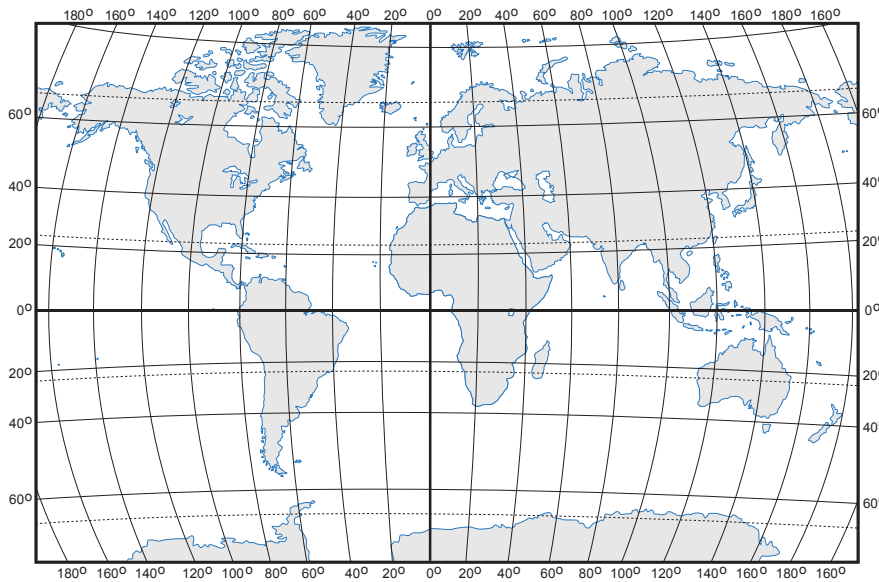
38. Анализирај дату слику, па у празно поље упиши главне стране света.



39. Анализирај дату слику, па у празно поље упиши одговарајућу страну света.



40. Анализирај карту, па одговори на питања.



а) Који континенти целом својом површином леже на западној Земљиној полулопти?

_____ и _____

б) Који континент већим делом своје површине лежи на јужној Земљиној полулопти?

48. Анализирај карту света у географском атласу, па подвуци тачне одговоре.

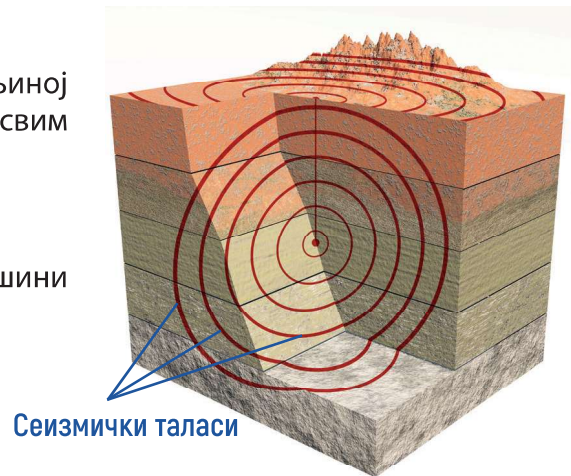
Где се налази Србија у односу на:

- | | | |
|-----------------------|---------|---------|
| а) северни повратник | северно | јужно |
| б) гринички меридијан | источно | западно |
| в) Северни пол | северно | јужно |
| г) Северну Америку | источно | западно |
| д) Јужни пол | северно | јужно |
| ђ) Азију | источно | западно |

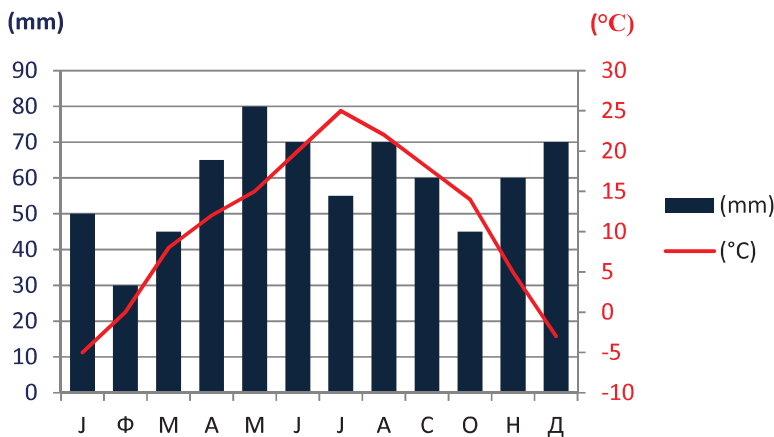
49. Анализирај слику, па одговори на питања.

а) Како се назива приказана тачка у Земљиној кори из које се сеизмички таласи шире у свим правцима?

б) Како се назива тачка на Земљиној површини која се налази тачно изнад ње?



50. Анализирај дати клима-дијаграм, па одговори на следећа питања.



а) У ком месецу се излучи највећа количина падавина? _____

б) Који месеци имају негативну средњу месечну температуру ваздуха?

в) Колика је средња месечна температура ваздуха најтоплијег месеца? _____

245. Повежи имена река у Србији са клисурама кроз које те реке теку тако што ћеш на линију уписати одговарајуће слово.

- | | |
|-------------------------------|--------------------|
| а) Сићевачка клисура | ___ Дрина |
| б) Багрданска клисура | ___ Западна Морава |
| в) Ђердапска клисура | ___ Пећка Бистрица |
| г) Овчарско-кабларска клисура | ___ Велика Морава |
| д) Руговска клисура | ___ Нишава |
| | ___ Дунав |

246. Повежи имена језера у Србији са начином настанка њихових басена тако што ћеш на линији уписати одговарајућа слова.

- | | |
|---------------------|-----------------------|
| а) Палићко језеро | _____ еолска језера |
| б) Ђеравичко језеро | _____ речна језера |
| в) Ливадичко језеро | _____ ледничка језера |
| г) Бело језеро | |
| д) Језеро Русанда | |
| ђ) Лудашко језеро | |

247. Повежи пределе са типовима земљишта који су заступљени у тим пределима тако што ћеш на линију уписати одговарајућа слова.

- | | |
|------------------------|--------------------------------------|
| а) црвенице | _____ речне долине равничарских река |
| б) чернозем | _____ крашки предели |
| в) подзоласта земљишта | _____ планинска област |
| г) алувијална земљишта | _____ низије |

248. Заокружи градове који се не налазе у долини Дунава.

- | | | | |
|----------------|---------|-----------|-----------|
| АПАТИН | ШАБАЦ | СМЕДЕРЕВО | ПОЖАРЕВАЦ |
| ДОЊИ МИЛАНОВАЦ | ПАНЧЕВО | БЕОГРАД | |

254. Које од наведених тврдњи су карактеристичне за Шумадију?

- а) Ова регија је добила назив по пространим шумама.
- б) Од југа према северу регије спушта се низ површи које су испресецане речним долинама.
- в) Регију одликује равничарски рељеф.
- г) Највиша планина Шумадије је Рудник.
- д) Планина Острвица је купа активног вулкана који с времена на време еруптира.

Заокружи слова испред тачних одговора.

255. Повежи географске регије са њиховим одликама тако што ћеш на линију уписати одговарајуће слово.

- а) Другачије је називају атлантска Европа.
- б) Пресеца је речно-каналски пловни пут Дунав–Мајна–Рајна.
- в) Налази се под великим утицајем Средоземног мора.
- г) Рељеф ове регије су обликовали ледници у току последњег леденог доба.
- д) Најконтиненталнија је регија Европе.

___ јужна Европа

___ западна Европа

___ источна Европа

___ средња Европа

___ северна Европа

256. Повежи имена држава у Европи са њиховим одликама тако што ћеш на линију уписати одговарајућа слова.

а) најмногољуднија земља средње Европе _____ Немачка

б) својим обалама излази на Северно и Балтичко море _____ Италија

в) северни део државе се простире унутар северног хладног тоplotног појаса _____ Шведска

г) на њеној територији налазе се активни вулкани Везув, Етна, Стромболи и Вулкано

д) њен главни град је Стокхолм

ђ) својим обалама излази на пет мора

266. Шта је заједничко за просторе Јужне Америке, Африке и Малајског архипелага, које пресеца екватор?

- а) тропске кишне шуме
- б) листопадне шуме
- в) тајге
- г) разноврсан биљни и животињски свет
- д) сиромашан биљни и животињски свет

Заокружи слова испред тачних одговора.

267. Повежи имена континента са њиховим географским одликама тако што ћеш на линију уписати одговарајуће слово.

- а) Копно овог континента прекривено је ледом.
- б) Ово је континент највиших планина на земљи.
- в) Староседеоци овог континента су Алеути, Инуити и Индијанци.
- г) Ово је континент са највећим природним прираштајем.
- д) Дуж читавог континента, од севера према југу, пружају се Анди.

___ Северна Америка

___ Европа

___ Азија

___ Антарктик

___ Јужна Америка

___ Африка

268. Упиши слово А иза тврдње која се односи на Африку или слово С иза тврдње која се односи на Северну Америку.

- а) Обилазећи овај конинент туристи могу да посете Дизниленд и да уживају у лепотама националног парка Јелоустон. _____
- б) Ово је континент пространих висоравни. _____
- в) Највеће пустиње овог континента су Долина смрти, Хила, Мухава и Велика слана пустиња. _____
- г) Северни део овог континента је веома разуђен. _____
- д) На овом континенту се простире највећа пустиња на свету. _____
- ђ) Екватор пресеца територију овог континента. _____