

Марија Јовановић · Марија Микић

ОТКРИВАМО СВЕТ ОКО НАС

ПРИПРЕМНИ
ПРЕДШКОЛСКИ ПРОГРАМ

Радни листови за децу узраста од 5 до 7 година

Због лакшег сналажења и разумевања шта се од детета очекује у одређеном задатку, поред сваког задатка се налази одговарајућа иконица.



Помоћ одраслих је деци потребна у свим задацима, у смислу читања или додатног објашњења, а ова ознака је употребљена у задацима у којима је помоћ посебно наглашена.



У задатку се од детета очекује да нешто нацрта, напише, заокружи, подвуче, споји или обоји.



У задатку се од детета очекује да одговори на постављено питање, да нешто каже или исприча.

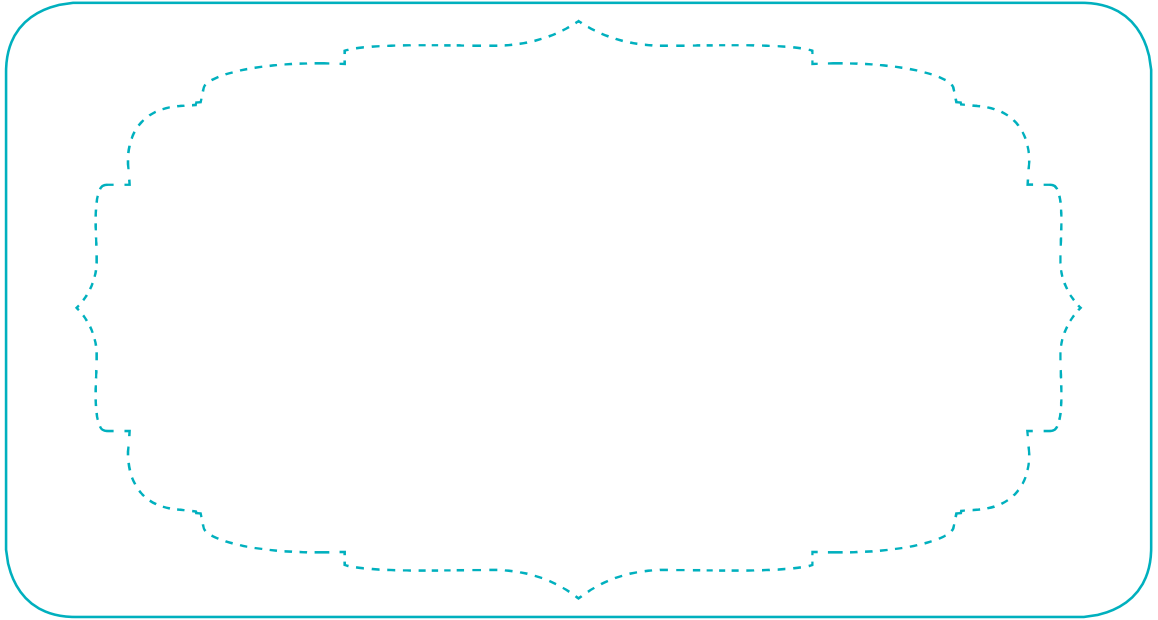


У задатку се од детета очекује да залепи налепницу из прилога на одговарајуће место.

Ово сам ја	6	Годишња доба	34
Моја породица	7	Како чувамо околину?	35
Мој вртић	8	Природни и вештачки	
Моје тело	9	материјали	36
Чула	10	Направи лутку	37
Моја осећања	11	Магнетизам и електрицитет	38
Здравље	12	Делови дана	39
Здрава исхрана	13	Дани у недељи	40
Одрастање моје баке	14	Месеци у години	41
Жива и нежива природа	15	Какво је време?	42
Вода и њене особине	16	Град – село	43
Ваздух око нас	17	Наша околина	44
Сунце	18	Занимања људи	45
Биљке	19	Пронађи грешке	46
Живот биљке	20	Производња хлеба	
Делови биљке	21	и млечних производа	47
Циклус биљака	22	Саобраћај	48
Воће и поврће	23	Безбедно понашање у саобраћају	49
Ко где живи?	24	Понашање у саобраћају	50
Домаће и дивље животиње	25	Лепо понашање	51
Како се крећу животиње	26	На излету	52
Домаће животиње	27	Како прослављамо рођендан	53
Користи од домаћих животиња	28	Нова година	54
Годишња доба – јесен	29	Грб и застава	55
Годишња доба – зима	31	Забавна страна	56
Годишња доба – пролеће	32	Квиз	58
Годишња доба – лето	33		



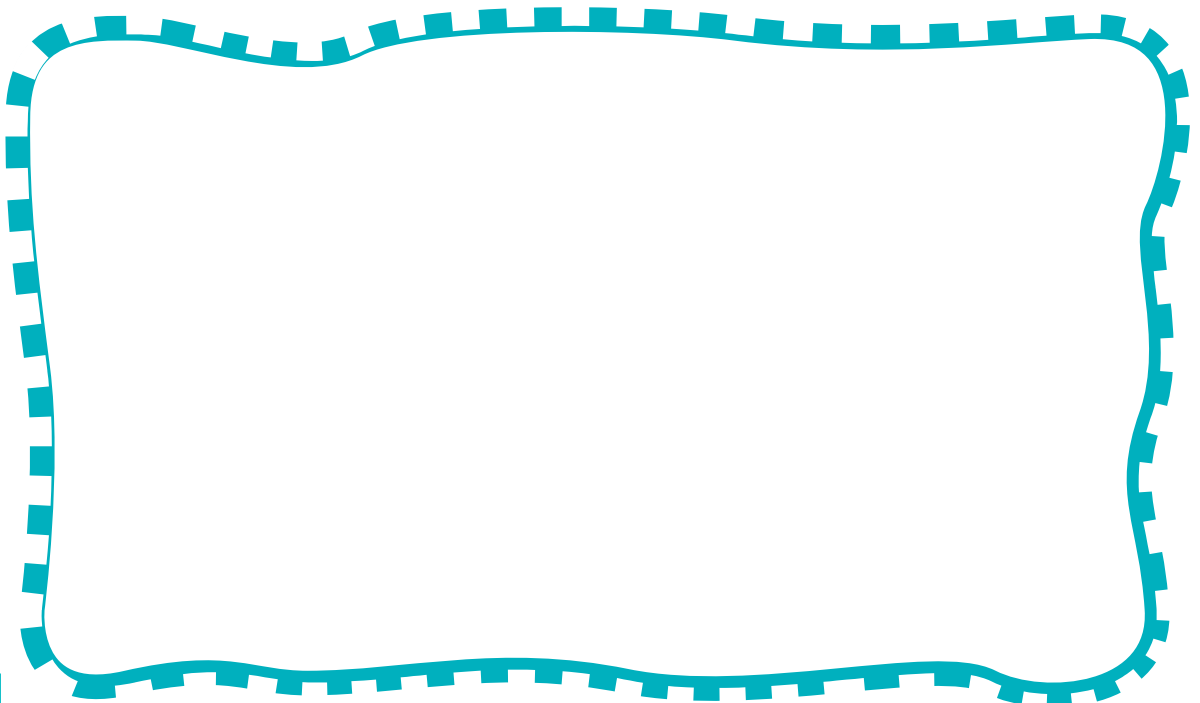
Нацртај себе, обој цртеж и украси рам.



Овде напиши своје име.

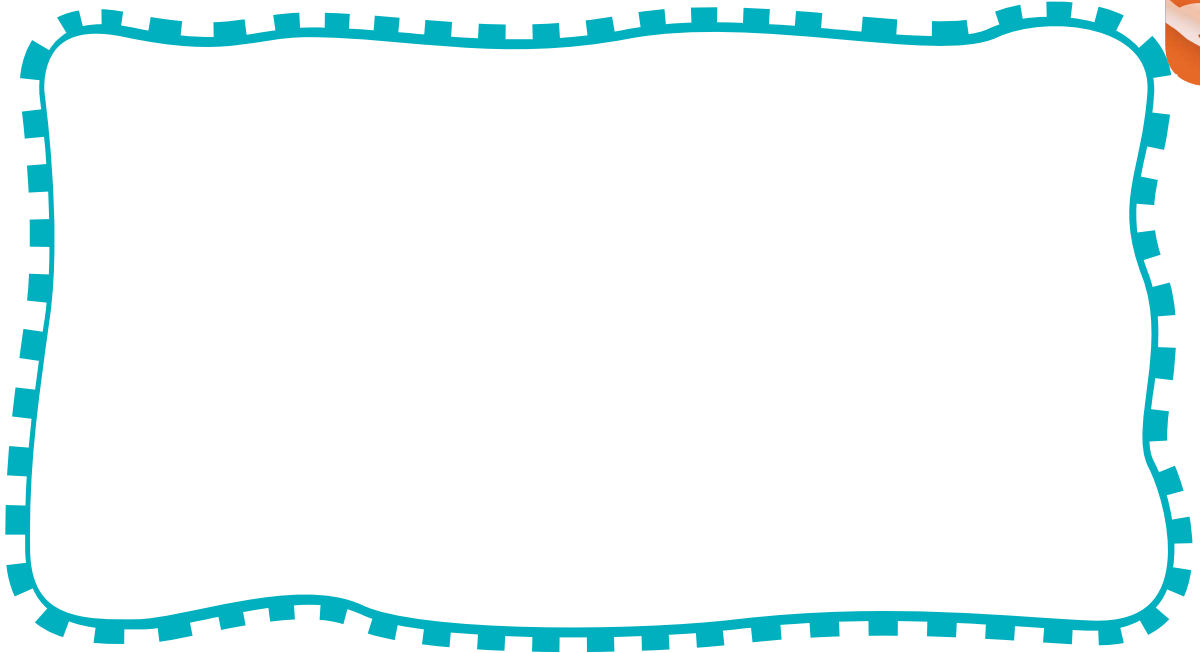
Овде напиши колико имаш година.

Овде нацртај своју омиљену играчку.

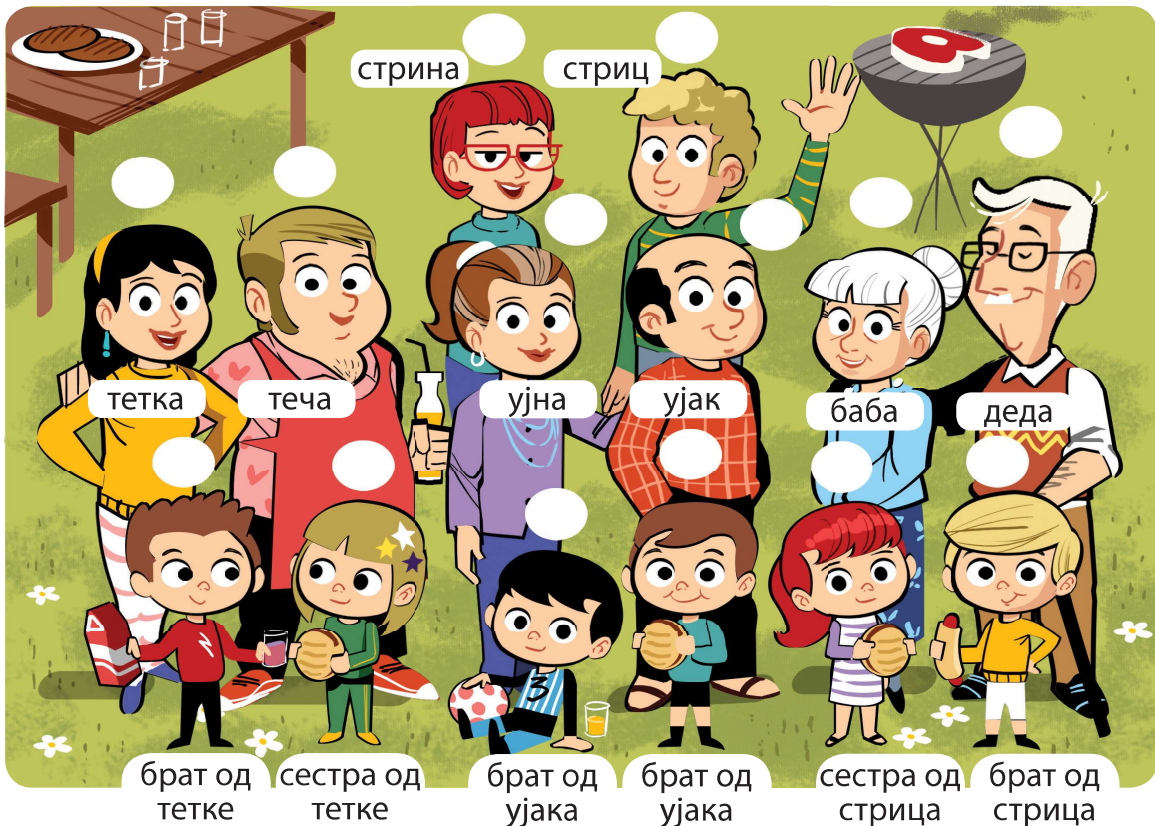


МОЈА ПОРОДИЦА

Нацртај и обој чланове твоје породице. Реци ко чини твоју породицу.
Како се зову?



Обој кружиће код чланова родбине које имаш.

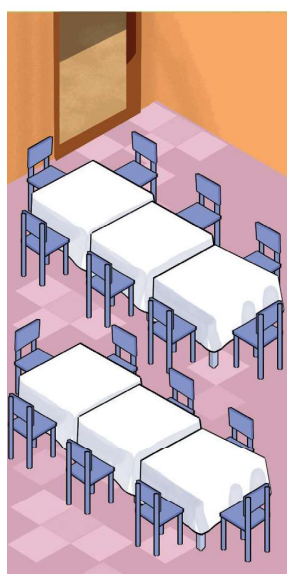
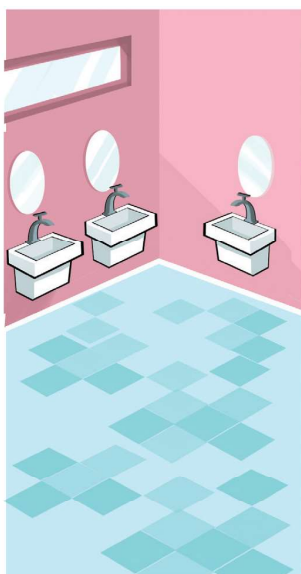
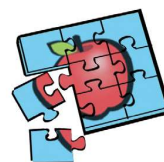


МОЈ ВРТИЋ

„Кад се јутром пробудим
ја у вртић пожурим
јер тамо су ми другари.
Родитељи на послу? – Ма то ништа не мари.
Баш ћемо се веселити
и лепо поиграти!”

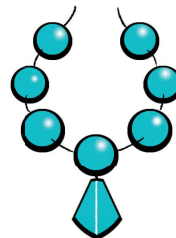


Прецртај предмете којима није место у одређеном делу вртића, као што је започето.

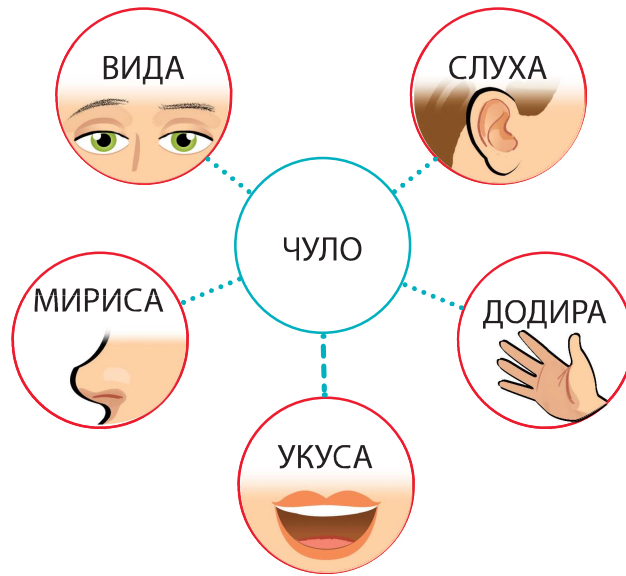


МОЈЕ ТЕЛО

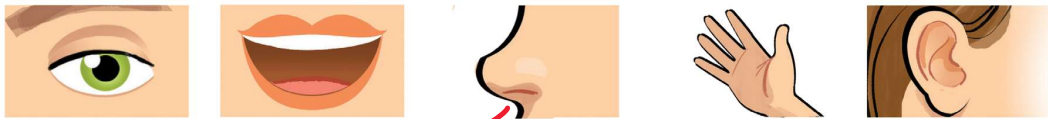
Повежи линијом приказане предмете са деловима тела којима припадају, као што је започето.



ЧУЛА

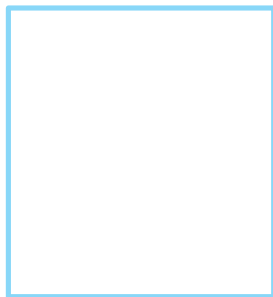


Посматрај слику и реци шта видиш на њој. Повежи линијом дете на приказаном цртежу са чулом које користи, као што је започето.



МОЈА ОСЕЋАЊА

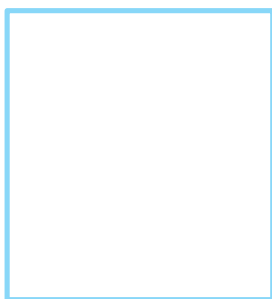
На страни са налепницама пронађи слике деце и залепи их на одговарајуће место.



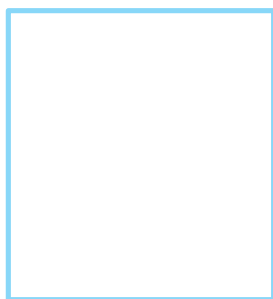
срећа



љубав



туга

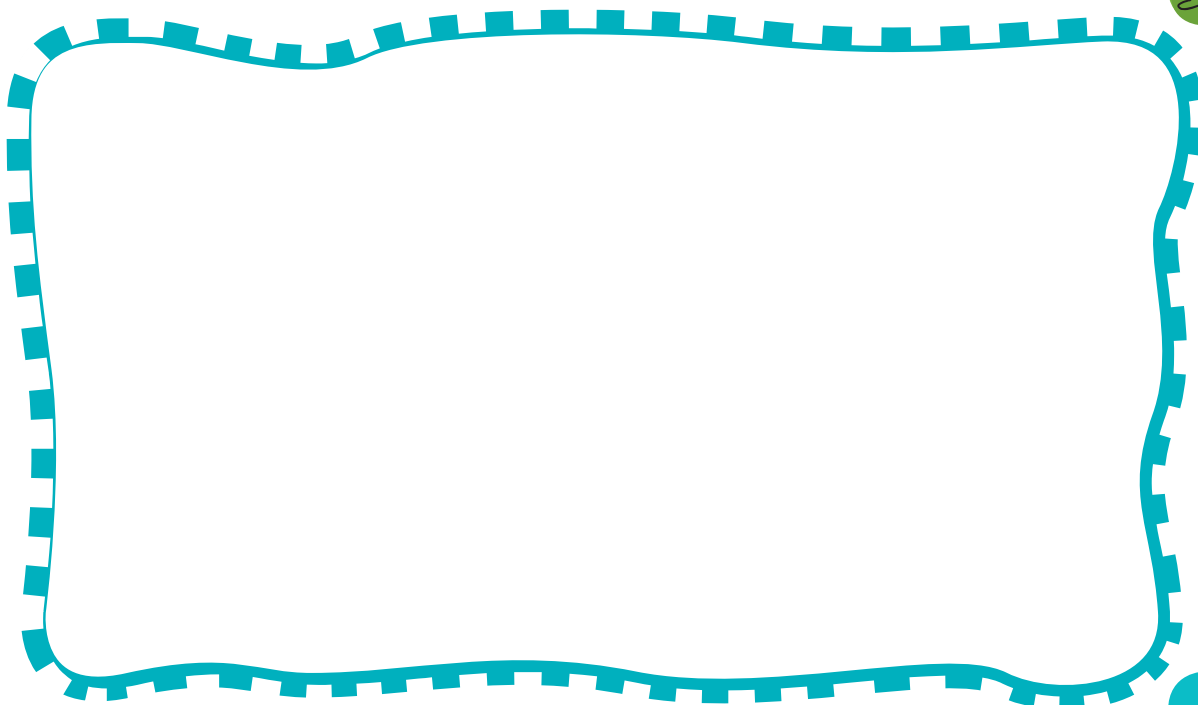


љутња



страх

Нацртај шта те чини срећним.

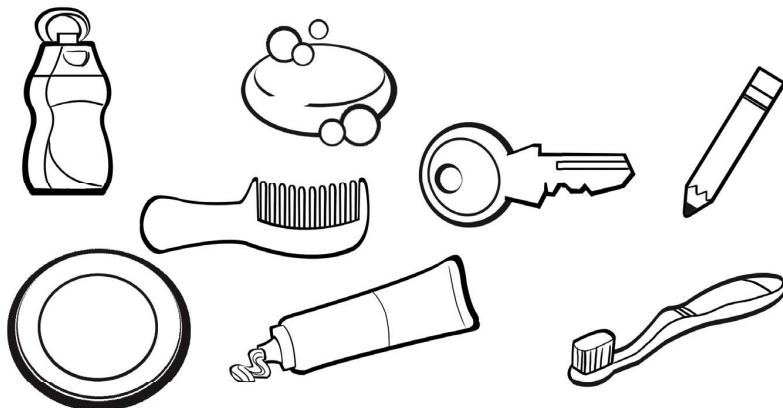




Заокружи децу која воде рачуна о свом здрављу.



Обој предмете који служе за одржавање личне хигијене.





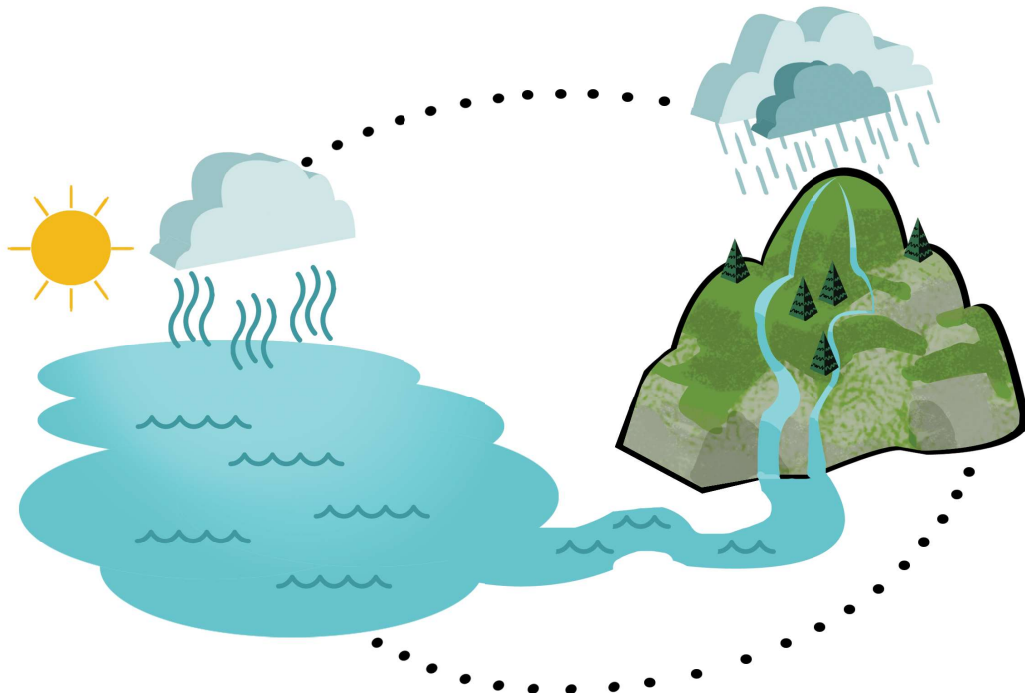
Сунчева светлост и енергија су потребне биљкама, животињама и људима. Биљке се хране сунчевом светлошћу. Животињама и људима сунце даје енергију.

Доврши цртеж тако што ћеш нацртати сунце.



Шта се дешава када сунце греје реке, језера, мора?

Спој тачкице и добићеш стрелице које показују како вода кружи у природи.

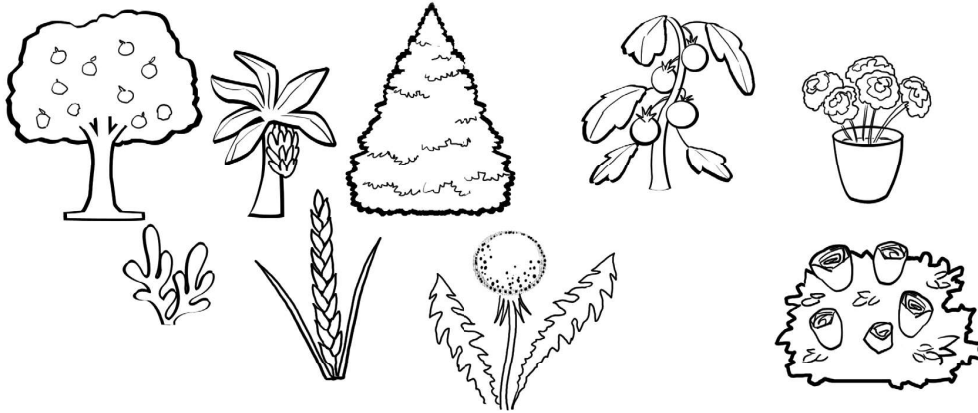


БИЉКЕ

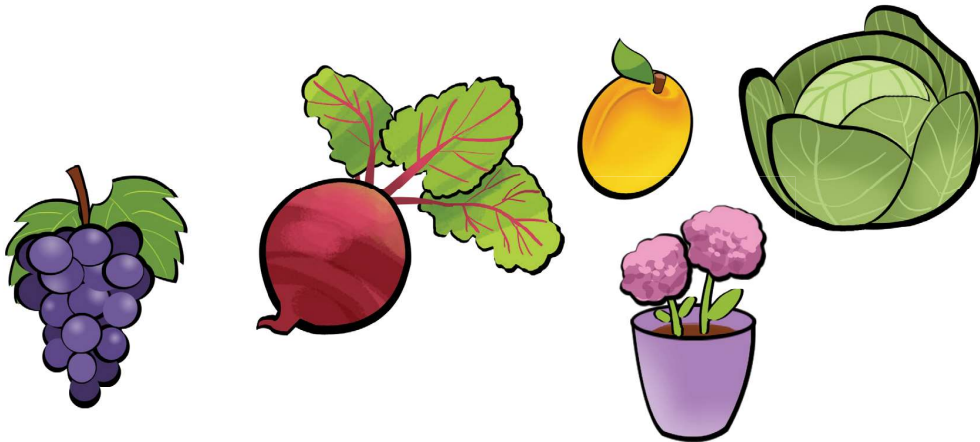
Биљке су жива бића. Оне расту на разним местима. Постоји много врста биљака.



Посматрај биљке на цртежу и обој оне које можеш видети у твојој околини.

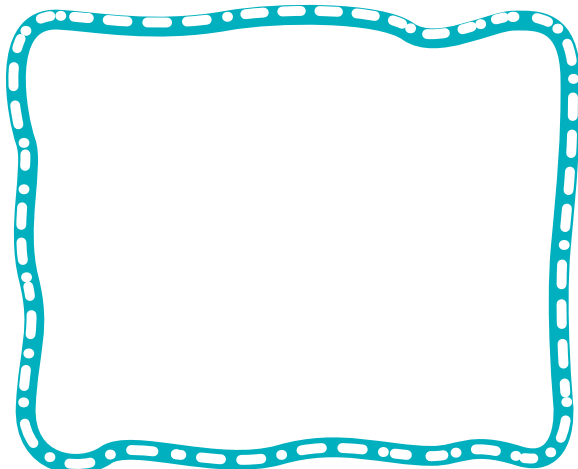
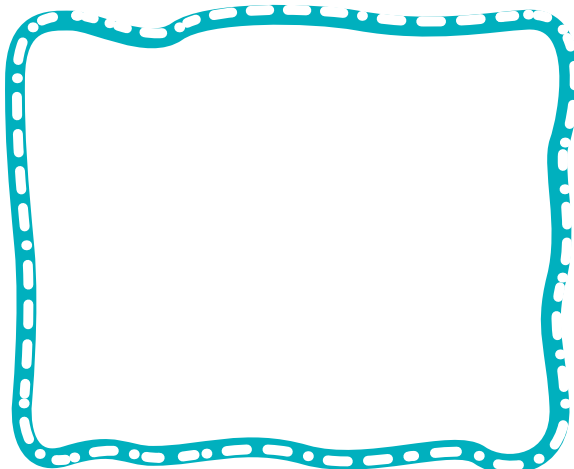


Заокружи биљке које човек користи за исхрану.



Нацртај омиљено поврће.

Нацртај омиљено воће.



ЖИВОТ БИЉКЕ



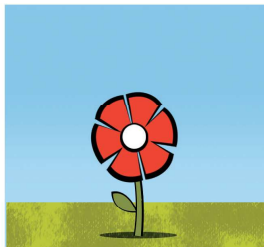
Изведи следеће огледе и сазнаћеш шта је биљкама потребно за живот.

ВОДА

Заливај сваки дан цвет.



Овај цвет немој заливати.



Изглед цвећа након десет дана

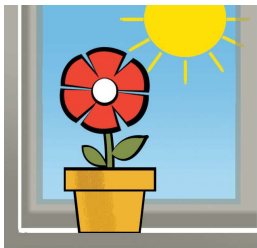
Овде нацртај цвет који је заливан.

Овде нацртај цвет који није заливан.

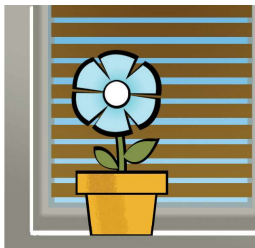
--	--

СВЕТЛОСТ

Стави цвет у саксију на прозор.



Стави цвет у саксију на прозор са спуштеним ролетнама.



Изглед цвећа након десет дана

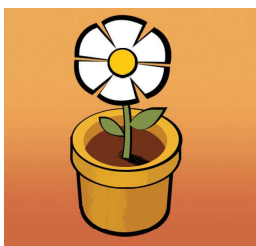
Овде нацртај цвет који је био изложен сунцу.

Овде нацртај цвет који није био изложен сунцу.

--	--

ХРАНА

Стави цвет у саксију са земљом.



Стави цвет у саксију без земље.



Изглед цвећа након десет дана

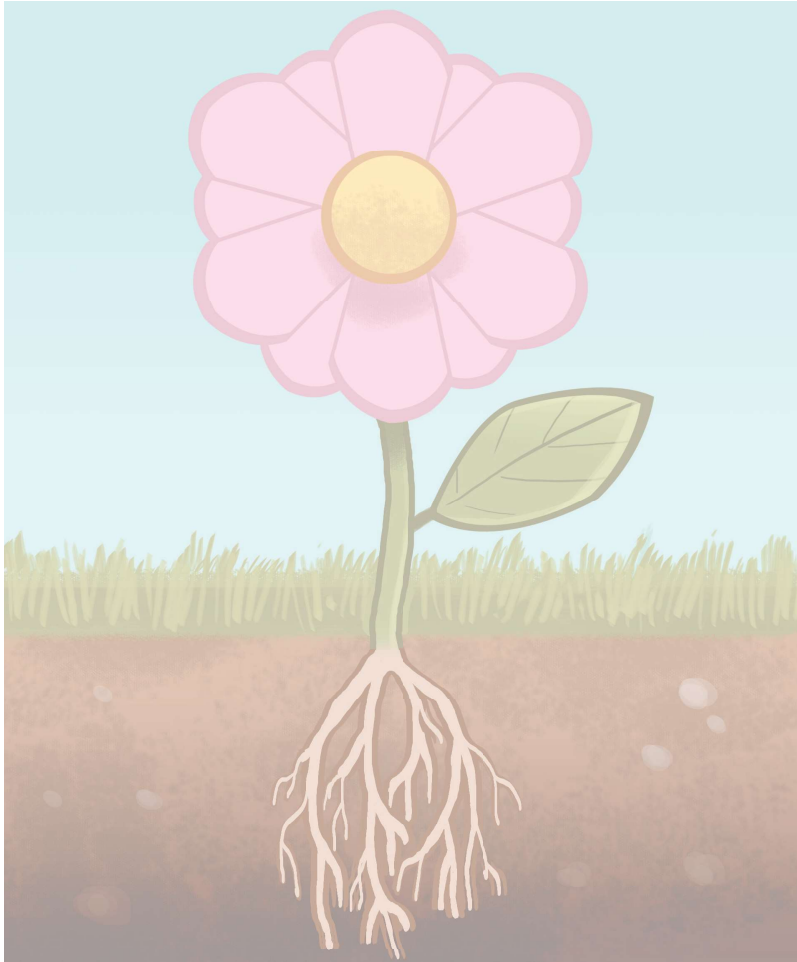
Овде нацртај цвет који је био у земљи.

Овде нацртај цвет који није био у земљи.

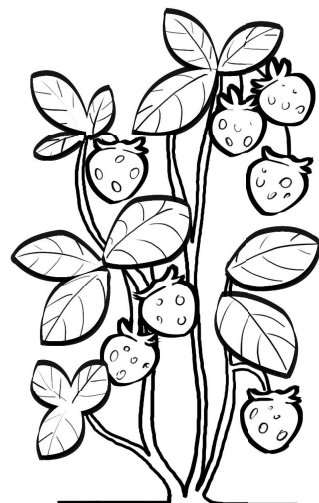
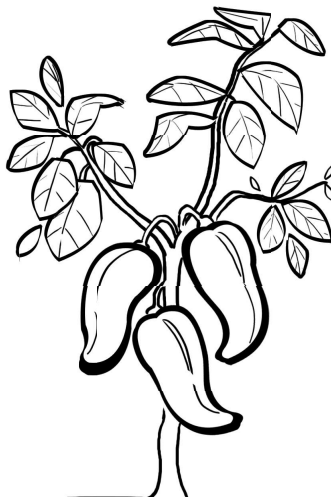
--	--

ДЕЛОВИ БИЉКЕ

Користи сличице из прилога и залепи делове цвета на одговарајуће место.



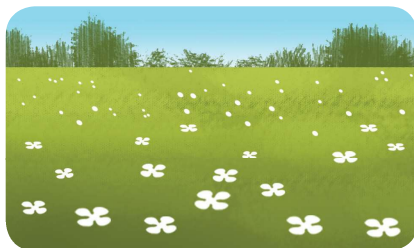
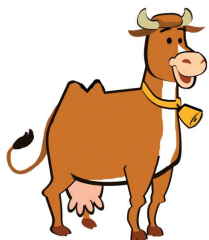
Обој плодове биљака.



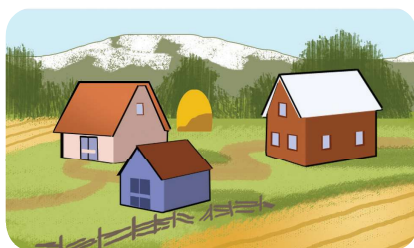
КО ГДЕ ЖИВИ?



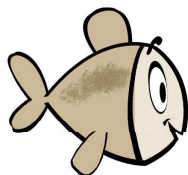
Помози животињама да дођу до места у коме живе. Које још животиње живе у овим стаништима?



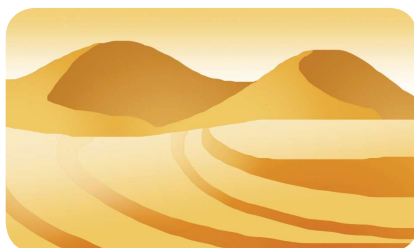
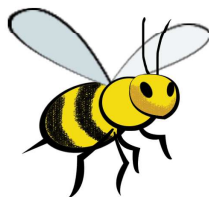
Ливада



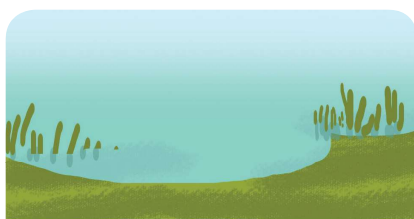
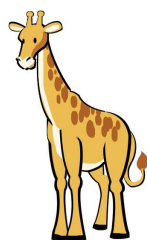
Сеоско домаћинство



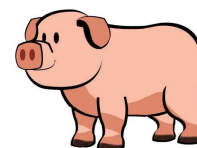
Шума



Пустиња

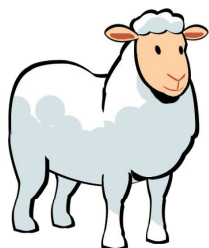


Језеро

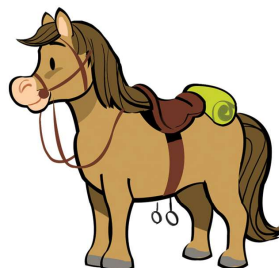


ДОМАЋЕ И ДИВЉЕ ЖИВОТИЊЕ

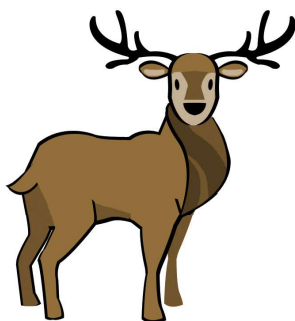
Између домаћих животиња залепи налепницу човека који о њима брине.
Заокружи дивље животиње.



Овца



Коњ



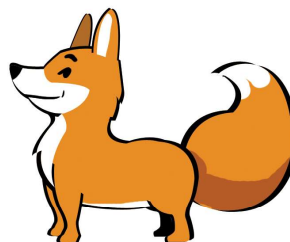
Јелен



Јеж



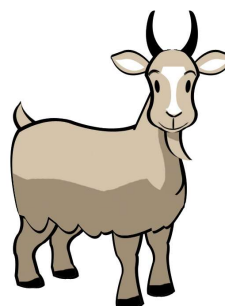
Веверица



Лисица



Пиле



Коза

Јесења песма

„У јесен често падају кише.
Ласте и роде на југ се одселише.
Пожутело лишће са дрвета пада,
док ветар брише улице града.
Слатког, зрелог воћа је све више,
на орману жута дуња мирише.“



Погледај кроз овај прозор. Које годишње доба препознајеш? Обој слику до краја.

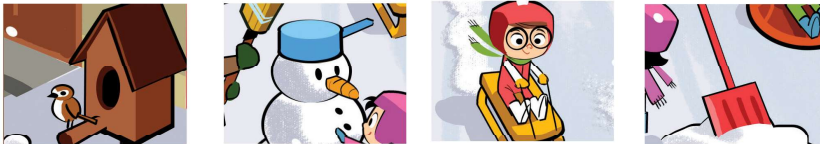


Зимска песма

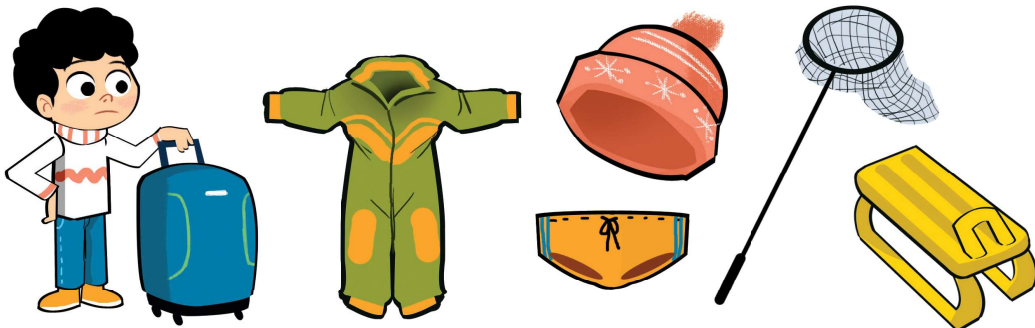


„Зима је снежна и хладна,
нахрани птицу која је гладна.
Меда се спрема за зимски сан.
Зими је дужа ноћ, а краћи дан.
Свако дете се весело смешка
када се санка и прави снешка.”

Реци шта видиш на слици. Повежи слике које су у малим квадратима са одговарајућим местом на великој слици.



Помози Илији да се спакује за зимовање. Заокружи ствари које ће му бити потребне.



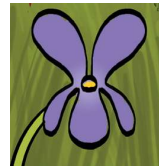


Пролећна песма

„Висибаба процветала
чим је сунце угледала.
Из зелене траве
замирисале љубичице плаве.
И цикламе розе боје
подигле су главе своје.
Кукурек жут украсио пут.
Ово лепо цвеће
доноси вест: стигло је пролеће!”



Погледај и кажи које годишње доба је на слици. Пронађи и заокружи задате слике.

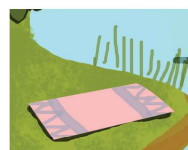
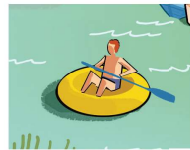


Летња песма

„Лети се сунце са неба смеје
и све нас јаче и више греје.
Лети је време за одморе
када идемо на реке или море.
Неко ће да путује на село,
неко ће да буде у граду
и да се одмара у хладу.“



Погледај и кажи које годишње доба је на слици. Пронађи и заокружи задате слике.



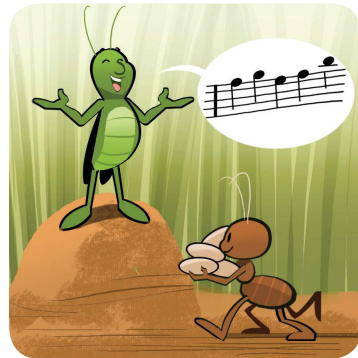
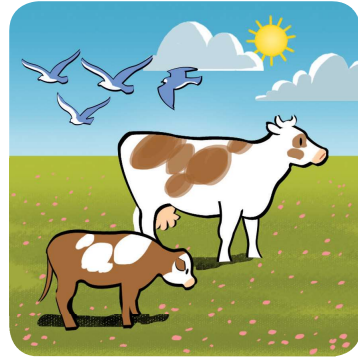
Помози Илији да се спакује за летовање. Заокружи ствари које ће му бити потребне.



ГОДИШЊА ДОБА



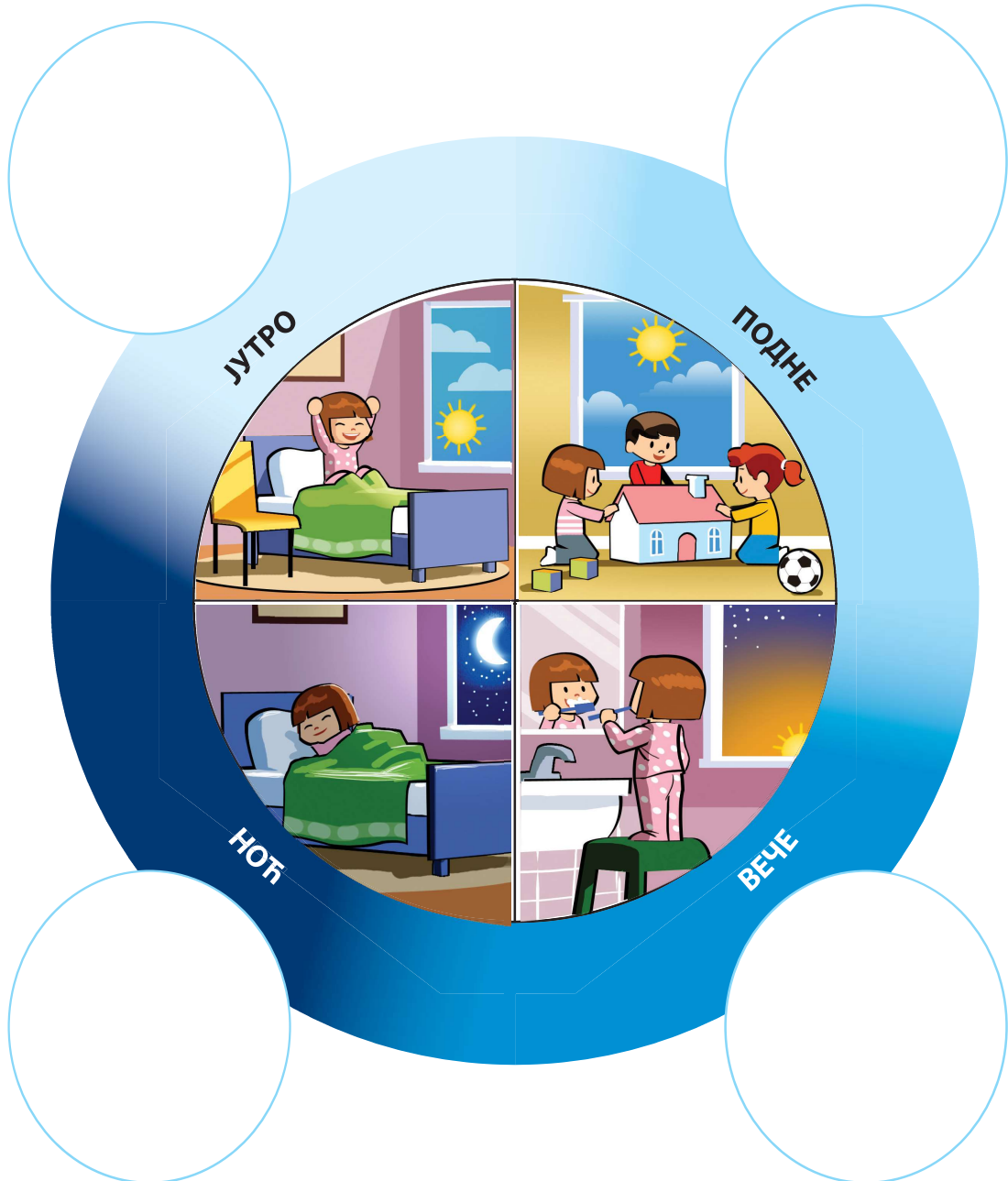
Спој слике које се односе на исто годишње доба.



ДЕЛОВИ ДАНА

„Јутро, подне, вече, ноћ
и док лупиш длан о длан
прође један цео дан.“

Залепи налепнице из прилога на одговарајуће место.



ДАНИ У НЕДЕЉИ

„У недељи има седам дана, то већ знају и птичице са грана.

Од понедељка до петка, сваки дан је важан без изузетка.

То су дани када раде родитељи, а друштво ми праве моји пријатељи.

Субота и недеља су дани на крају,
тада се људи већином одмарају.”



Колико дана има у недељи? Који су то дани? Који дан је први, а који последњи дан у недељи? Којим данима је викенд?



У празна поља нацртај оно што ти се догодило ове недеље.

Понедељак

Уторак

Среда

Четвртак

Петак

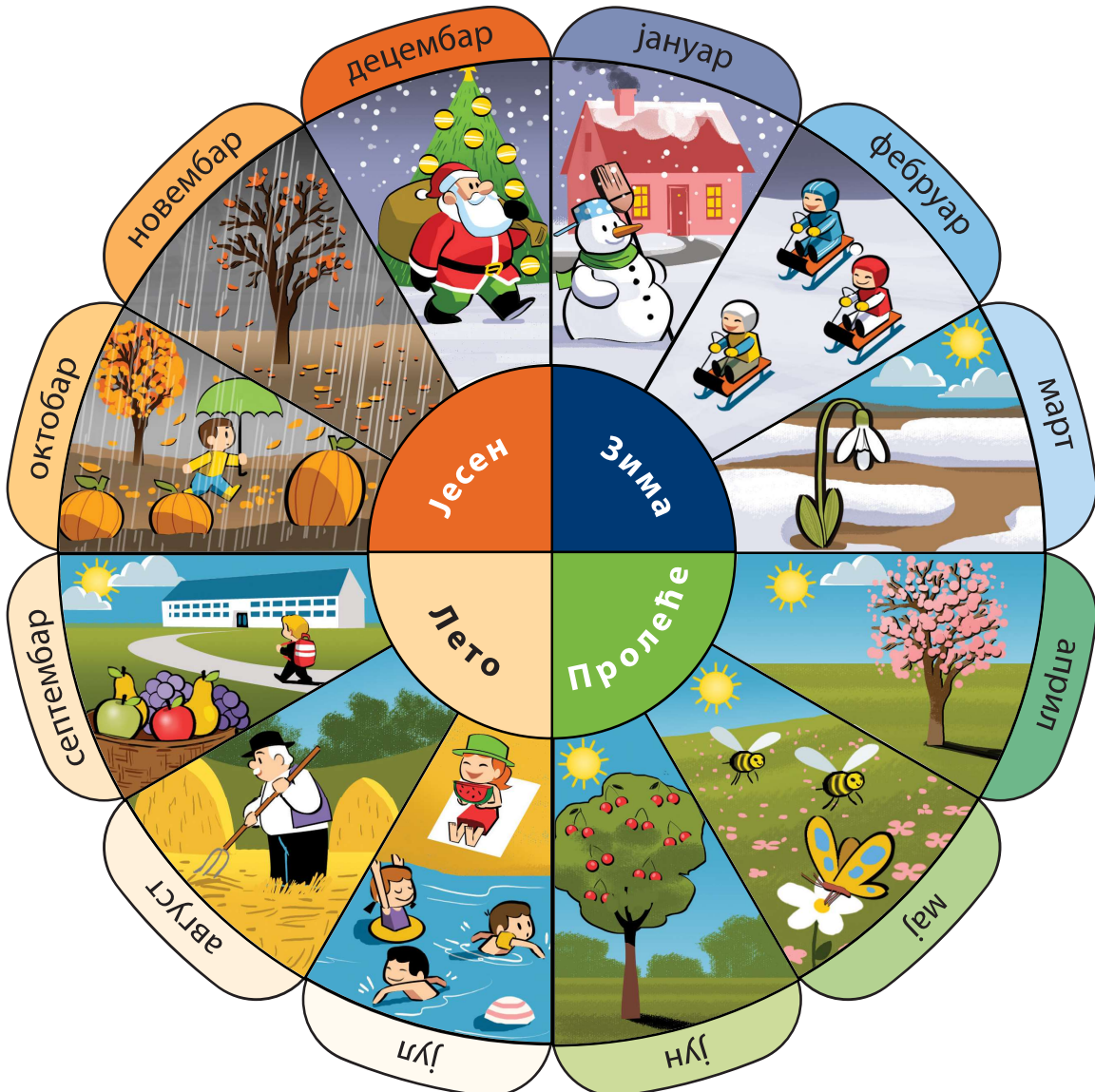
Субота

Недеља

МЕСЕЦИ У ГОДИНИ

Једна година има дванаест месеци. Да ли знаш како се зову? Посматрај слику.

Опиши по чему се месеци у години разликују. У којем месецу је твој рођендан?



КАКВО ЈЕ ВРЕМЕ?



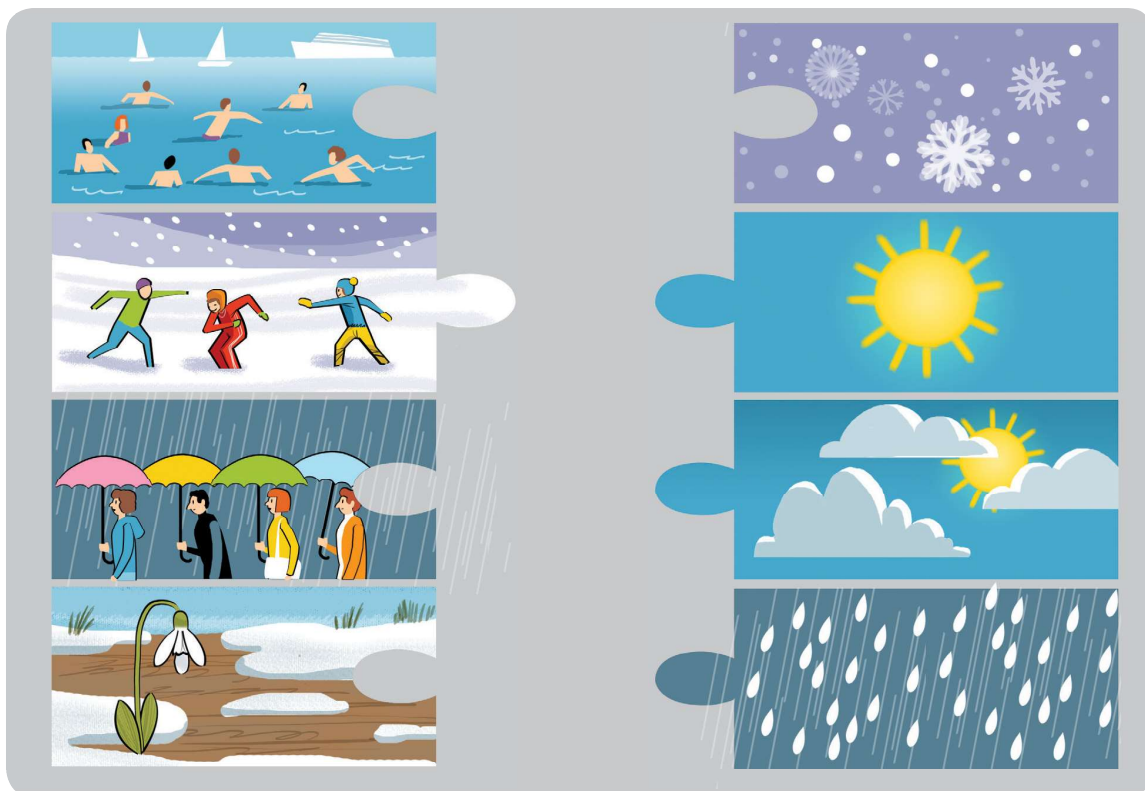
Погледај кроз прозор. Кажи какво је време напољу и заокружи одговарајућу слику.



Прати какво је време свакога дана у недељи. Нацртај слику која одговара таквом времену користећи симболе из претходног задатка.

Понедељак	Уторак	Среда	Четвртак	Петак	Субота	Недеља

Спој делове слагалице на којима су годишња доба са деловима на којима су временске прилике.



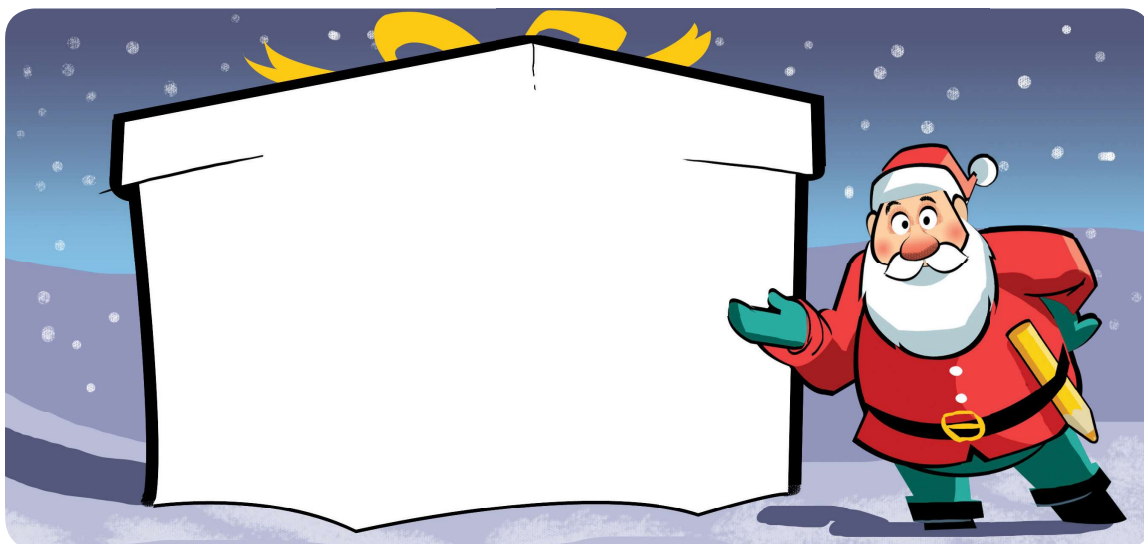
НОВА ГОДИНА



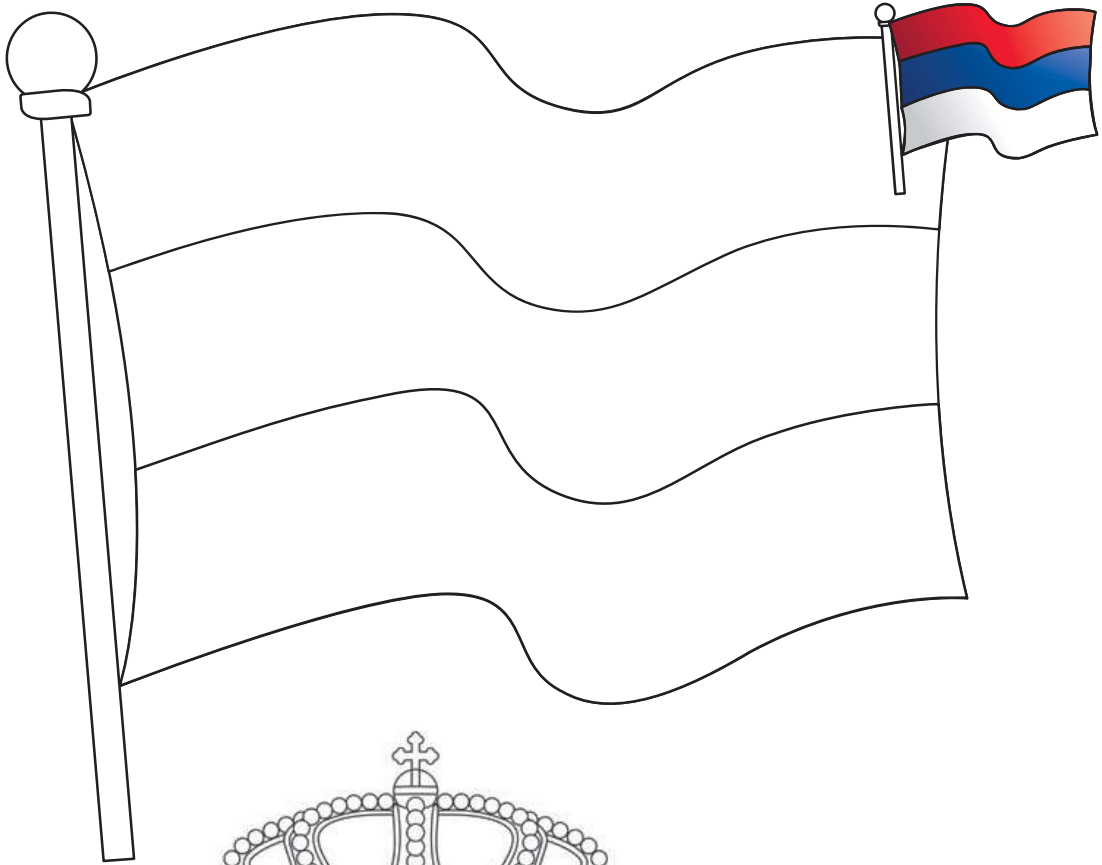
Пронађи пет разлика на цртежу и заокружи их, као што је започето.



Нацртај оно што желиш да добијеш за Нову годину.



Обој грб и заставу наше земље као на слици.





Одговори на питања и обој кругове испред тачних одговора.

Који предмет је направљен од дрвета?

- Сто
- Виљушка
- Кашика

Која животиња пасе траву?

- Веверица
- Миш
- Коњ

Коју биљку човек не користи у исхрани?

- Пшеницу
- Кактус
- Карфиол

Рођендан прослављаш...

- На дан када си кренуо у вртић
- На дан када си добио брата или сестру
- На дан када си рођен