

Јелена Љубинковић • Наташа Иветић

СРПСКИ ЈЕЗИК 4

Радни листови за четврти разред основне школе

САДРЖАЈ

КЊИЖЕВНОСТ

Слике природе	6
То смо ми – родољуби!.....	9
Породица моја мила	12
Рађање прве љубави	15
Драгоценост пријатељства.....	17
Читамо с љубављу.....	20

ГРАМАТИКА

Врсте речи	24
Именице	26
Придеви	28
Бројеви и заменице.....	30
Глаголи.....	32
Реченице	34
Служба речи у реченици	37
Субјекат.....	39
Предикат	40
Објекат	42
Прилошке одредбе	44
Речи и групе речи у функцији субјекта, објекта и прилошких одредаба.....	46
Придев у служби атрибута.....	48

ПРАВОПИС И ЈЕЗИЧКА КУЛТУРА

Велико слово.....	50
Речца <i>ли</i>	52
Предлог <i>с/са</i>	54
Вишечлани бројеви	56
Управни говор	57
Речи истог значења, а различитог облика	59
Речи истог облика, а различитог значења	60
Значење речи и устаљених језичких израза	62
Разгледница, честитка, писмо	64
Препричавање	67

СЛИКЕ ПРИРОДЕ

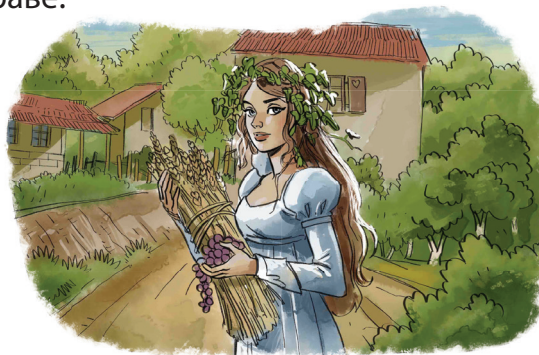
1. Прочитај стихове из песме „Јесен“ Војислава Илића и одговори на захтев.

„Кô горда царица и бајна, са снопом златног класја,
На пољу јесен стоји. Са њене дражесне главе
Лиснатих врежа сплет чаробно спушта се доле,
До саме мирисне траве.“

Заокружи слово испред тачног одговора.

У одломку препознајем:

- а) лирску песму
- б) народну песму
- в) драмски текст



2. На основу стихова у претходном задатку одговори на питања о персонификацији.

- а) Када се писци служе персонификацијом у књижевним делима?

- б) На којим местима у књижевним делима се најчешће јавља персонификација?

3. Повежи линијом наслов књижевног дела са његовом поруком.



„Ветар и Сунце“, народна приповетка



„Пауково дело“, Десанка Максимовић



„Међед, свиња и лисица“, народна прича о животињама

Ко тражи веће, изгуби из вреће.

Милошћу и добротом више се постиже него бесом и грубошћу.

Вредан уметник у стварање уметничког дела улаже напор и труд.

ТО СМО МИ – РОДОЉУБИ!

1. На основу следећих реченица закључи о ком песнику је реч. Име и презиме песника напиши на линији.

Рођен је у селу Доња Црнућа код Горњег Милановца. Био је омиљени песник за децу. Волео је да пише песме о природи и отаџбини. Неке од његових песама су: „Отаџбина је наша очевина“, „Вашар у Тополи“, „Завичају“...



Планина Рудник, у близини Горњег Милановца

2. Повежи линијом наслов књижевног дела са врстом којој припада.

„Најбоље задужбине“

ауторска песма

„Птице косовчице“

народна песма

„Јетрвица адамско колено“

народна приповетка

3. Прочитај следеће стихове из песама „Јетрвица адамско колено“ и „Милош у Латинима“, па одговори на питања.

Храни мајка два нејака сина
У зле дане, у године гладне.

Милош сједе ситну књигу писат'
Своме тасту, српском кнез Лазару.

- а) Колико слогова има у сваком од наведених стихова?

- б) Који је назив за ту врсту стиха?



ПРИДЕВИ



1. У сваком скупу једна реч није придев. Прецртај је.

- | | | |
|--------|-----------|-----------|
| а) леп | б) деда | в) срећан |
| лак | добар | сова |
| лим | другачији | мудар |

2. Начини присвојне придеве који су настали од наведених именица. Води рачуна о правилном писању великог слова.

дека – _____

Јован – _____

Аранђеловац – _____

лето – _____

3. Напиши градивне придеве који су настали од наведених градивних именица.

вила – _____ шљунак – _____

памук – _____ дрво – _____



4. Наведену реченицу напиши у женском роду.

Одличан је тенисер.



СЛУЖБА РЕЧИ У РЕЧЕНИЦИ

1. Прецртај црвеном бојом реч која не припада датом низу.
субјекат, предикат, придев, објекат, прилошке одредбе
2. Питања помажу да лакше одредимо реченичне чланове. Увек користи питања! Повежи називе реченичних чланова и питања која се постављају да добијемо неки реченични члан.

субјекат •	• кад
предикат •	• где
објекат •	• ко/шта
прилошка одредба за место •	• шта ради
прилошка одредба за време •	• како
прилошка одредба за начин •	• кога/шта

3. Одреди реченичне чланове у следећим реченицама.

а) Ивана је јуче код куће вредно урадила домаћи задатак.

субјекат – _____

предикат – _____

објекат – _____



б) Сваке недеље у библиотеци Марко радознало тражи књигу.

прилошка одредба за место – _____

прилошка одредба за време – _____

прилошка одредба за начин – _____

ПРИДЕВ У СЛУЖБИ АТРИБУТА

1. Одреди коју службу врше подвучене речи.

Она воли класични старински плес. _____

То су спортске савитљиве балетанке. _____

Издржљив гумени ђон је погодан за игру. _____

Којој врсти припадају подвучене речи? _____

2. Заокружи плавом бојицом придеве у служби атрибута.

Велики расни пас данас се у парку чудно понашао.

3. Препиши реченице тако што ћеш истакнуте реченичне чланове проширити одговарајућим придевима у служби атрибута.

а) Моја другарица је **одбојкашица**. _____

в) Ана вози **ролере**. _____



г) Њен **брат** има штапове за пецање. _____

4. Допуни атрибутима реченице.

а) Мој пас воли _____ кости.

б) Дарко је купио _____ лопту.

в) Урош често вози _____ бицикл.



РЕЧИ ИСТОГ ЗНАЧЕЊА, А РАЗЛИЧИТОГ ОБЛИКА

1. Повежи линијом речи истог или сличног значења у одговарајуће парове.

- | | |
|----------------|---------------|
| горда • | • простодушан |
| пламен • | • због тога |
| препирати се • | • поносна |
| безазлен • | • свађати се |
| зато • | • ватра |

2. Одабери један пар речи из претходног задатка и напиши две реченице у којима ћеш те речи употребити.

3. Подвучене речи или групе речи замени понуђеним речима које имају слично значење.

затвореник, главно, самоуки

Није био ничији заточеник. _____

Лепенски вир је кључно налазиште те културе. _____

Има много људи који су сами научили. _____

4. Напиши речи које имају слично значење као наведене речи.

а) паметан – _____

б) дремеж – _____

в) ходати – _____

5. Повежи речи сличног значења са објашњењима.

- | | |
|--------------------------------|-----------|
| онај који много говори • | • речит |
| онај који радо говори • | • брбљив |
| онај који уме лепо да говори • | • причљив |

ПРЕПРИЧАВАЊЕ

1. Препричај укратко текст Љиљане Крстић „Кад пролеће дође“ који се налази у твојој читанци.

Blank writing area with horizontal lines and a decorative border of green dots. A small illustration of a snowdrop flower is in the bottom right corner.

2. Начини план препричавања за текст Весне Алексић „Детективно срце“ који се налази у твојој читанци.

Blank writing area with horizontal lines. An illustration of a detective silhouette running with a magnifying glass and a briefcase is in the bottom left corner, with footprints following behind.

3. Замисли да си баба Гина, јунакиња приче „Детективно срце“. Испричај причу из њеног угла. Нека твој пар из клупе исприповеда причу тако што ће замислити да је дечак Ђоле из истоименог дела.